

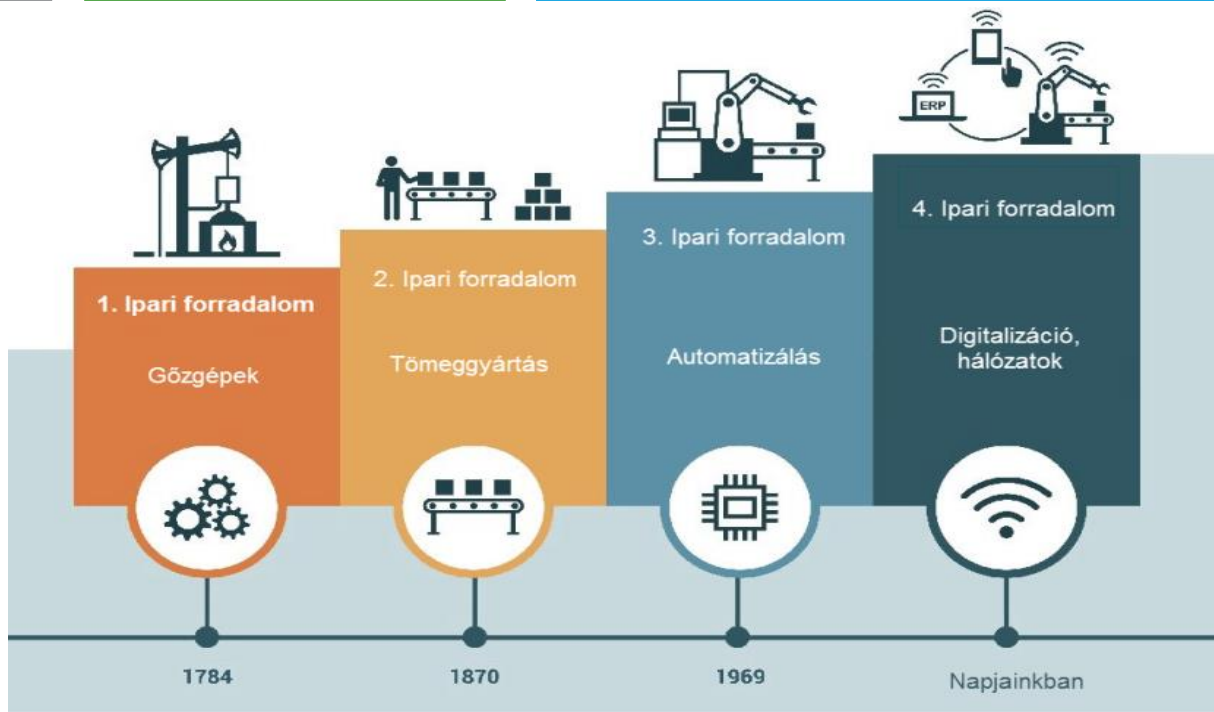
THE POWER OF BEING UNDERSTOOD

ADÓ | SZÁMVITEL | AUDIT | BÉR | HR

**A NAV ELLENŐRZÉSI SZEMLETVÁLTÁSA ÉS AZ INFORMATIKAI
FEJLESZTÉSEK HATÁSA A TANÁCSADÓI PIACRA
KALOCSAI ZSOLT | RSM HUNGARY**

Szemléletváltás

Ipari forradalmak



Víz és gőzhajtású gépek, mechanikus berendezések

Elektromos meghajtású, munkamegosztáson alapuló tömeggyártás

Elektronikai és számítástechnikai megoldások a gyártás automatizálására

Kiberfizikai rendszerek, robotizáció a gyártásban, beszerzési láncokban, szolgáltatásokban



Will be Occupied by
SPALDING & BROS.
at 215 West 42nd St.



2529-9

Piaci Szemléletváltás

Tanácsadói piac átalakulása

BIG4



Deloitte.



2nd tier



leitnerleitner



wts



BIG1?



NAV



Az Adóhatóság, mint új piaci szereplő a hatósági funkció mellett

Adóbevallások



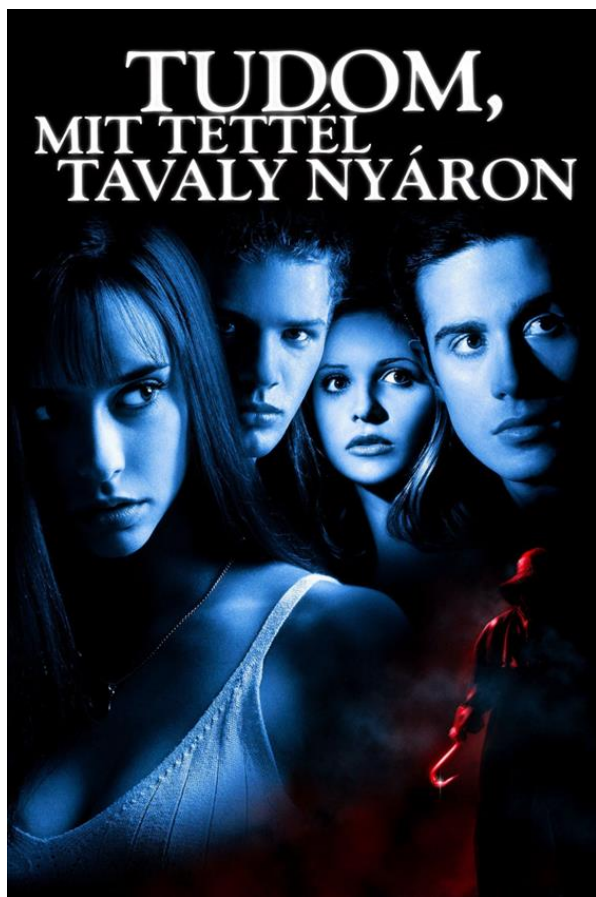
Tanácsadás



Adóellenőrzés

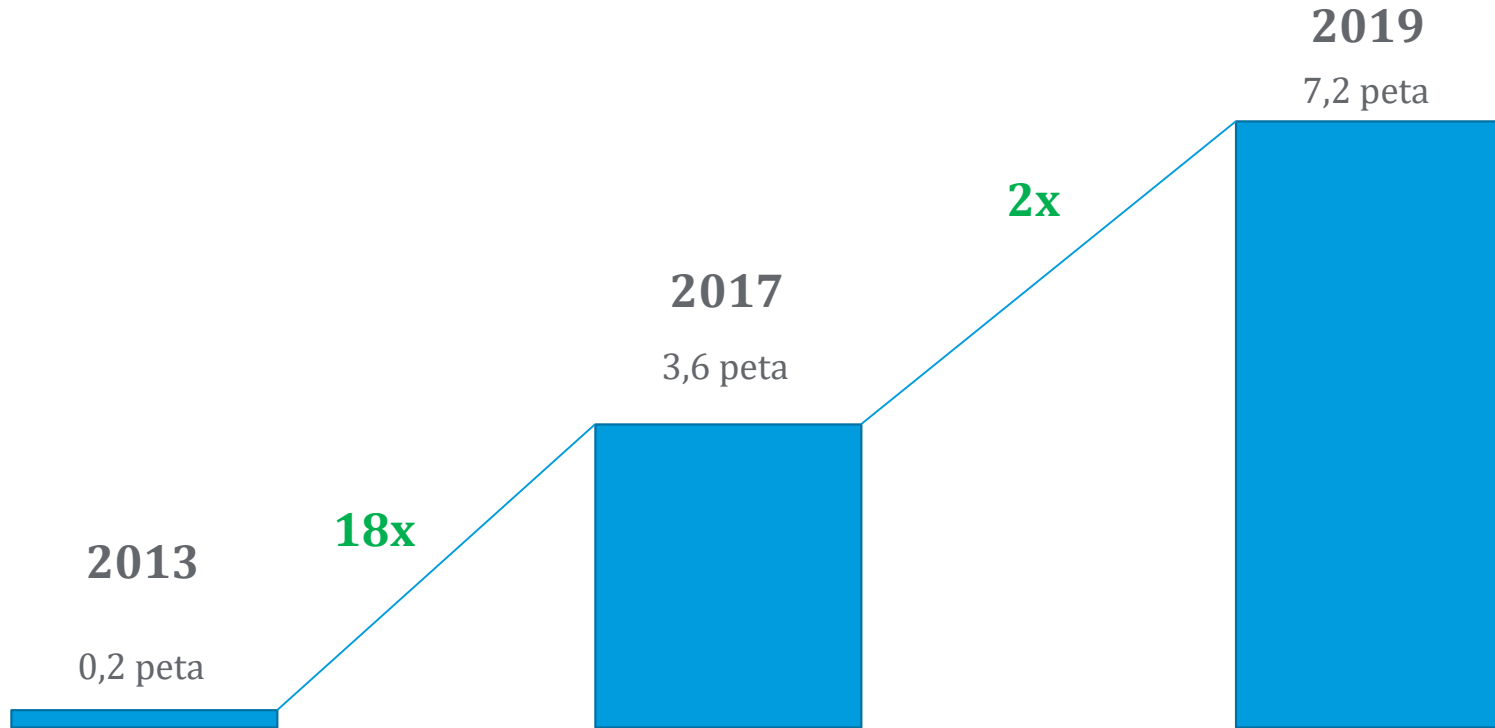


Holland levél, avagy tudom mit tettél tavaly nyáron...



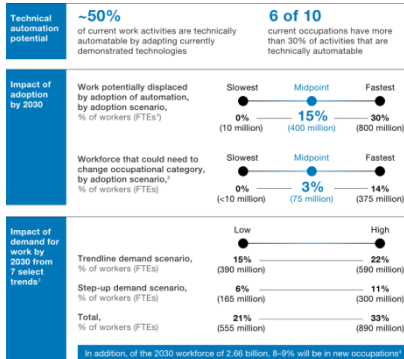
- Adóhatósági szolgáltatás, a rendelkezésre álló adatokból, egymással összefüggő információk bizonyos adózók esetében [adókiírást/ elkerülésre utalnak](#), akkor erről az érintetteket a NAV értesítheti
- A gyakorlat fenntartása esetén a NAV már megállapíthatja egy ellenőrzés során, hogy az ő tájékoztatása volt egy olyan objektív körülmény, ami alapján az érintettnek már fokozott körültekintéssel kellett volna a partnerrel szemben eljárnia, így az [adólevonási jog elvitatható](#)
- Törvényesen működő adózók működésének védelmében a jogszabály módosul (jelenlegi törvénycsomag), így „holland levél” kiküldésére csak akkor lesz lehetőség, ha [végleges adóhatósági megállapítás](#) is alátámasztja az adóelkerülést.

Adóhatósági BIG DATA



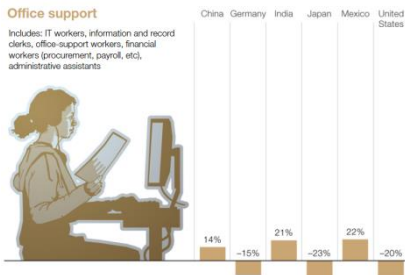
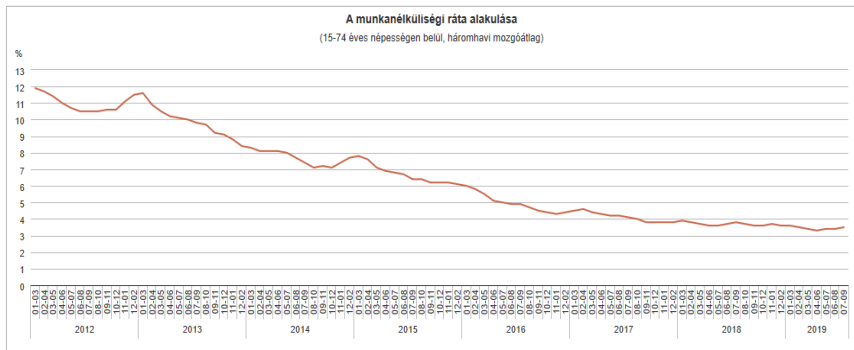
1 peta = 10^{24}

Automatizálás hatása a globális/magyarországi munkaerőpiacra



*Full-time equivalents.
 *In: trendline labor-demand scenario.
 *Rising incomes, healthcare from aging; investment in technology, infrastructure, and buildings; energy transition; and marketization of unpaid work. Not exhaustive.
 *See Jeffrey Lin, "Technological adaptation, cities, and new work," *Review of Economics and Statistics*, Volume 93, Number 2, May 2011.

McKinsey & Company | Source: McKinsey Global Institute analysis



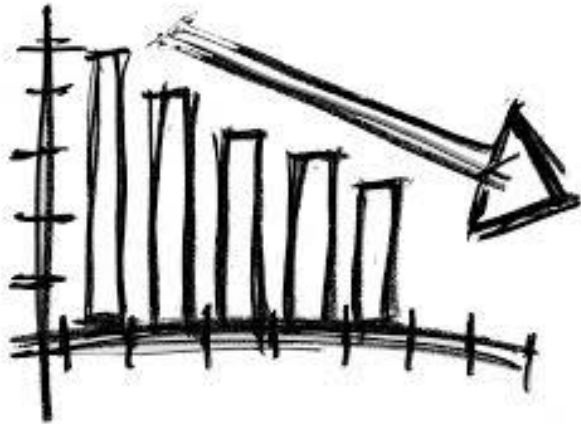
NOTE: These estimates of occupational shifts are based on scenarios of work displaced by automation to 2030 and of labor demand created in the same period by selected global trends, including rising incomes; growing healthcare spending for aging populations; stepped-up investment in technology, infrastructure, buildings, and energy; and the marketization of mainly domestic work that is currently unpaid, such as childcare and cooking. The data in this graphic use the midpoint of our automation-adoption range and reflect a "step-up" scenario, under which governments and business leaders make aspirational choices to boost job creation over the next 15 years. The data are not a prediction but rather indicative of some of our scenario findings.

McKinsey & Company | Source: US Bureau of Labor Statistics; McKinsey Global Institute analysis

- Hozzávetőlegesen 50% a jelenlegi munkaerőpiaci aktivitásnak automatizálható
- 10-ből 6 foglalkozás esetében az automatizációs/digitalizációs ráta 30%
- 2030-ra a munkaerő 0-30% lesz automatizációval/digitalizációval kiváltható
- Könyvelői/tanácsadói/adminisztrációs szolgáltatások esetében 10-20% digitalizációs hatás várható
- Magyarországi munkanélküliségi ráta 3,4%

Munkaerőpiaci diszkrépancia

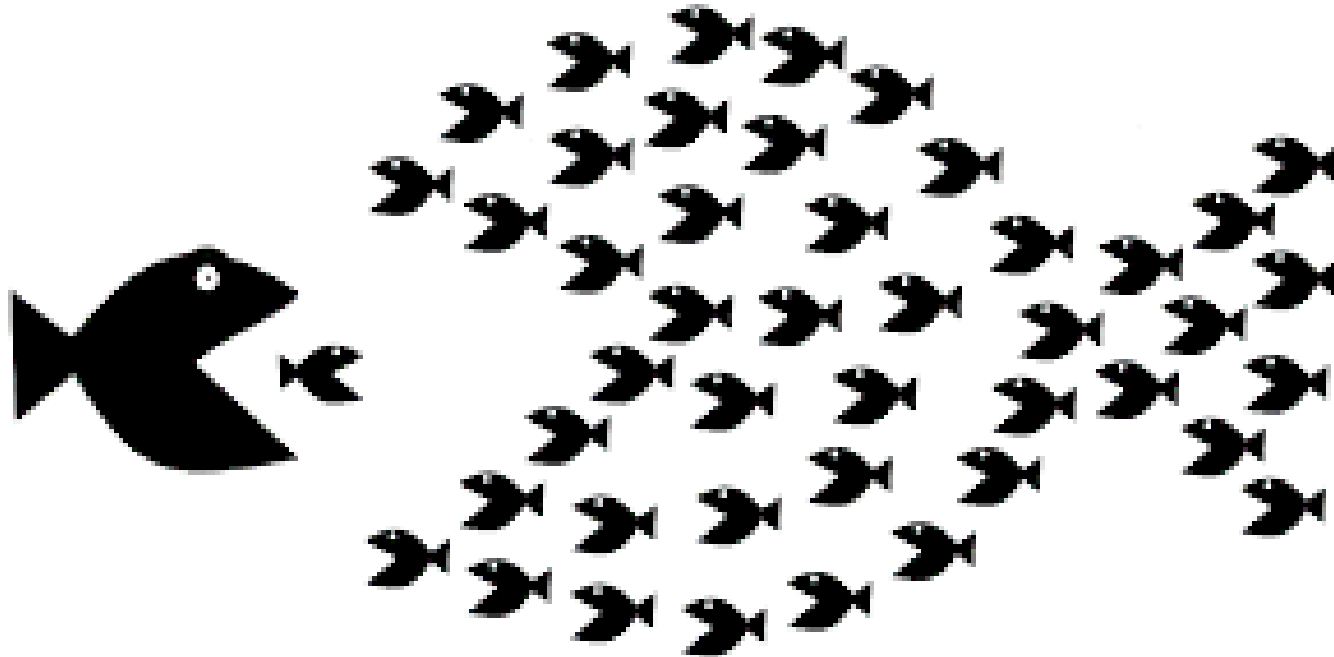
Recesszió 2020?



Digitalizációs hatás



Size does not matter avagy a méret egyre kevésbé számít



Hogyan alkalmazkodjunk?



Köszönöm a figyelmüket!

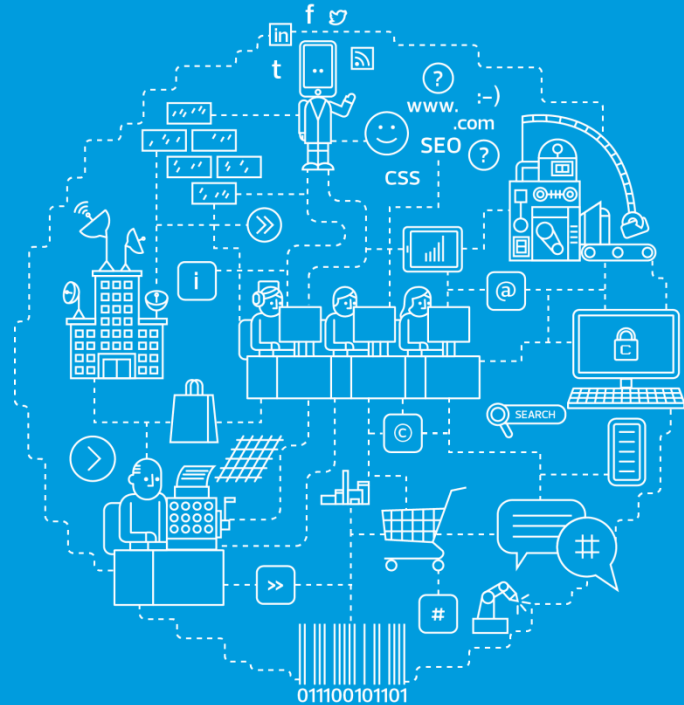
**RSM Hungary Adótanácsadó és
Pénzügyi Szolgáltató Zrt.**

Kalocsai Zsolt

Elnök-vezérigazgató

Tel: +36-1-886-37-00

E-mail: zsolt.kalocsai@rsm.hu



KÖSZÖNÖM A FIGYELMÜKET